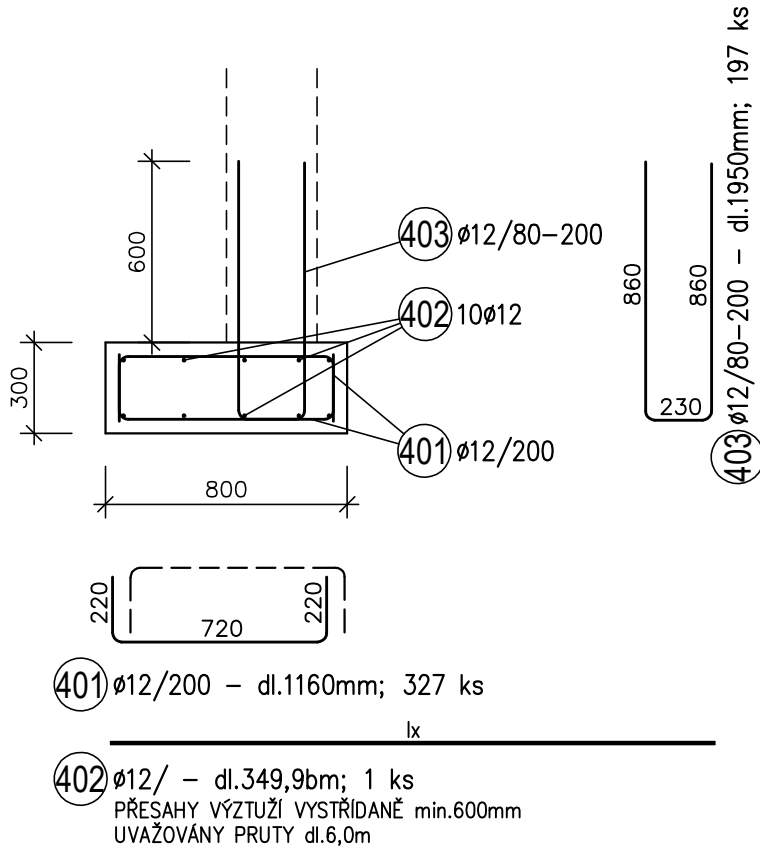


ZÁKLAD š.800mm (17,5+7,4+7,8=32,7m)
TYPICKÝ ŘEZ 1:25



TABULKA VÝZTUŽE ZÁKLADU š:800mm

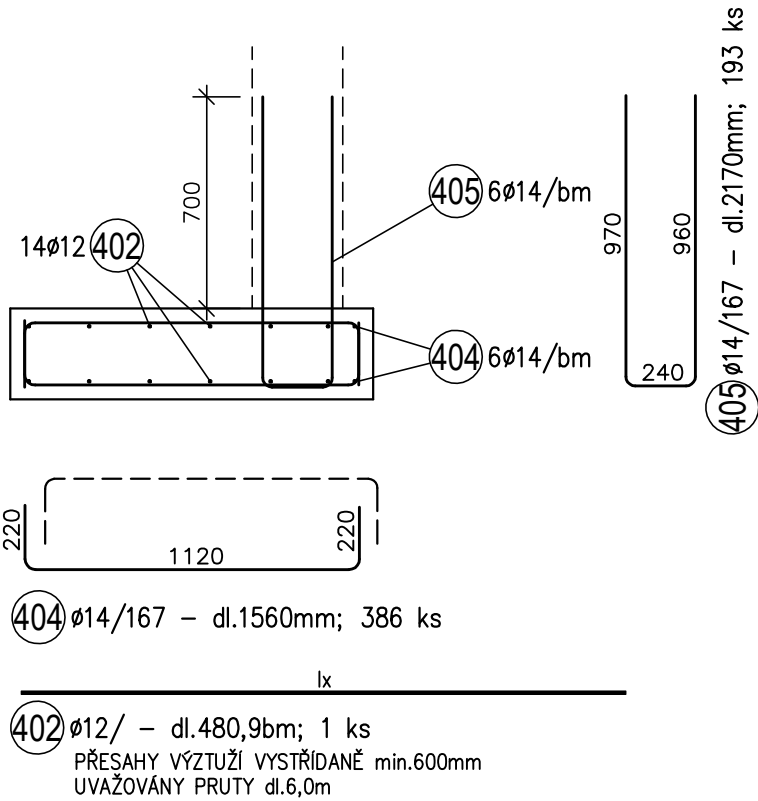
Č. pol.	D [mm]	Délka [m]	Počet ks.	Délka B500B	
				12	14
401	12	1.160	327	379.320	
402	12	349.890	1	349.890	
403	12	1.950	197	384.150	
Celková délka				1113.360	
Specifická hmotnost				0.888	
Hmotnost [kg]				988.664	
Hmotnost celkem				988.664	

TABULKA VÝZTUŽE ZÁKLADŮ CELKEM

Č. pol.	D [mm]	Délka [m]	Počet ks.	Délka B500B	
				12	14
401	12	1.160	327	379.320	
402	12	830.748	1	830.748	
403	12	1.950	197	384.150	
404	14	1.560	386		602.160
405	14	2.170	193		418.810
Celková délka				1594.218	1020.970
Specifická hmotnost				0.888	1.208
Hmotnost [kg]				1415.666	1233.332
Hmotnost celkem				2648.997	

- ROZDĚLOVACÍ VÝZTUŽ ARMOKOŠE ZÁKLADU š.800mm ZATÁHNOUT NA DÉLKU min.600mm DO ARMOKOŠE ZÁKLADU š.1200mm
- V ROHU ZÁKLADŮ ZATÁHNOUT ROZDĚLOVACÍ VÝZTUŽ NA DÉLKU min.600mm DO DRUHÉHO ARMOKOŠE

ZÁKLAD š.1200mm (20,75+11,35=32,1m)
TYPICKÝ ŘEZ 1:25



TABULKA VÝZTUŽE ZÁKLADU š:1200mm

Č. pol.	D [mm]	Délka [m]	Počet ks.	Délka B500B	
				12	14
402	12	480.858	1	480.858	
404	14	1.560	386		602.160
405	14	2.170	193		418.810
Celková délka				480.858	1020.970
Specifická hmotnost				0.888	1.208
Hmotnost [kg]				427.002	1233.332
Hmotnost celkem				1660.334	

BETON C25/30 XC2; OCEL B500B
ROZMĚRY VÝZTUŽÍ UVEDENY VNĚJŠÍ!
PRVKY PRO ZAJIŠTĚNÍ POLOHY VÝZTUŽE (DISTANČNÍKY) ŘEŠÍ DAVATEL V RÁMCI PROSTŘIHU.
KRYTÍ 40mm.
VÝŠKOVÉ KÓTY DLE STAVEBNÍ ČÁSTI PROJEKTU.

0,000 = ÚROVEŇ ČISTÉ PODLAHY 1.NP = 370,20 m n.m. BpV

Název stavby:			
VÝSTAVBA NOVÉ VÝJEZDOVÉ ZÁKLADNY ZZS PAK V LITOMYŠLI			
Místo stavby:			
k.ú. Litomyšl, p.č. 1266/13, ul. Průmyslová			
Objednatel: Zdravotnická záchránná služba Pardubického kraje, Průmyslová 450, 530 03 Pardubice			
Generální projektant: APOLO CZ s.r.o., Tyršova 155, 572 01 Polička		Autorizační razítko:	
Autor návrhu: Ing. arch. Karel Šrámek			
HIP: Miroslav Stejskal			
Projektant: Ing. Dagmara Dostálová			
Zodp. projektant: Ing. Marek Dostál			
Kraj: Pardubický	Formát: 02 A4	Číslo zakázky: P2421	Datum: 02/2023
Stav. úřad: Litomyšl	Revize: 00		
Stupeň PD: DOKUMENTACE PRO PROVEDENÍ STAVBY			
Objekt: D1-04 OPĚRNÁ STĚNA			Označení přílohy: D1-04.04
Obsah přílohy: ZÁKLADY - VÝZTUŽ			Měřítka: 1:25